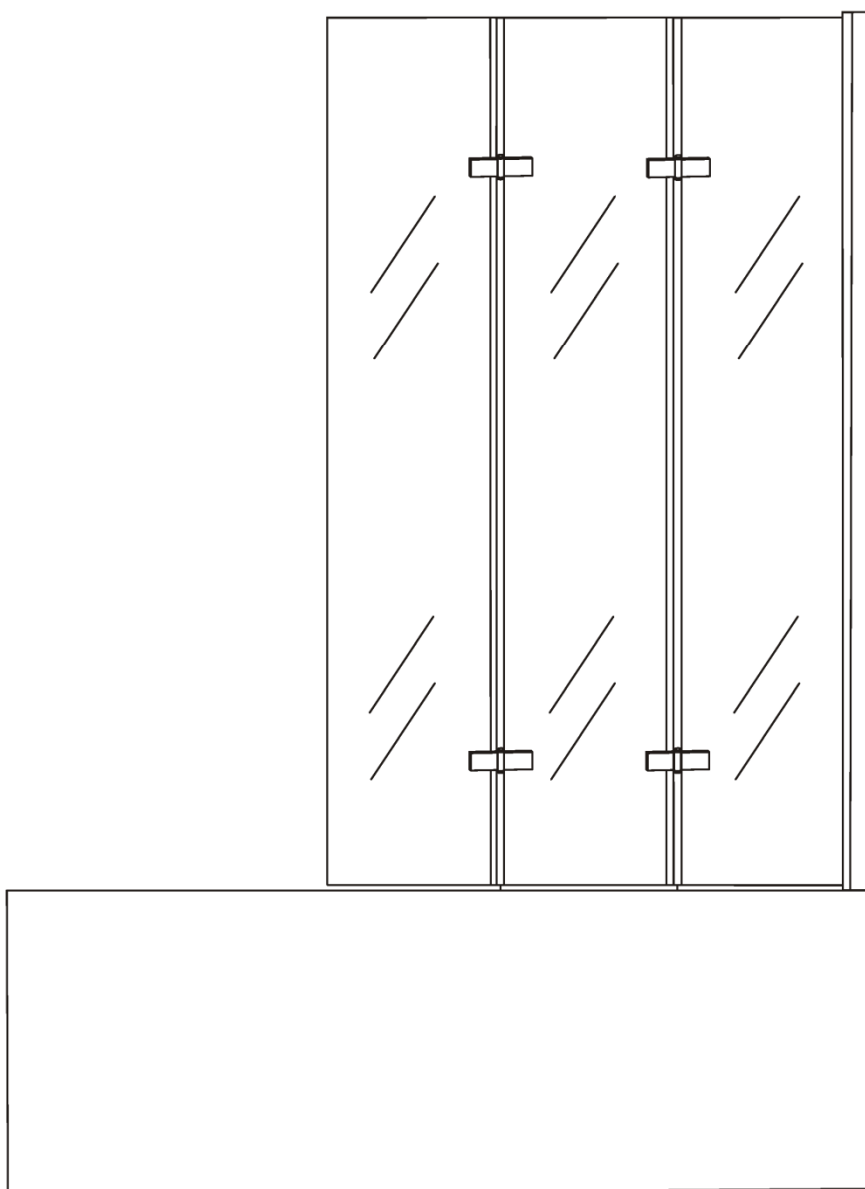


# Montageanleitung

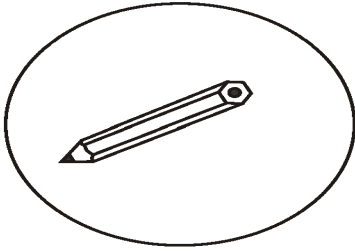
## INSTALLATION MANUAL



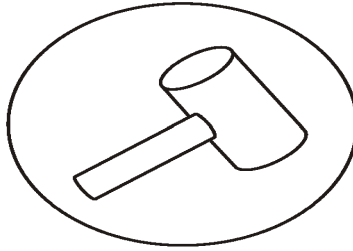
3514

**RoHS**  **ISO9001:2000**

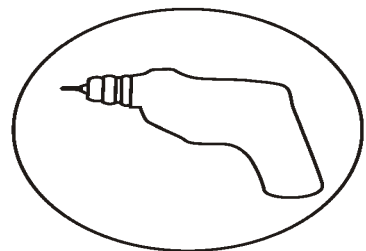
## Benötigtes Werkzeug



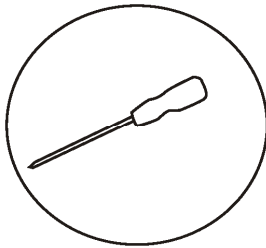
Bleistift



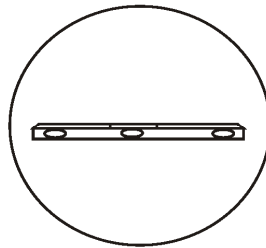
Gummi-Hammer



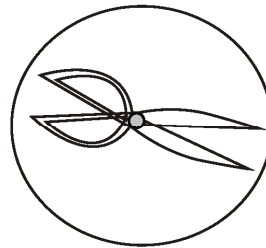
Bohrer



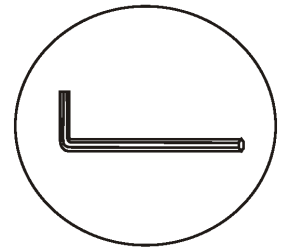
Schraubendreher



Wasserwaage

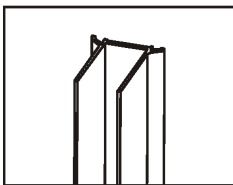


Schere

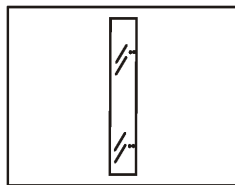


Inbusschlüssel

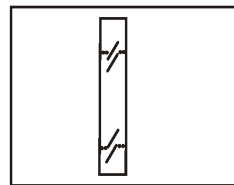
## Teileliste



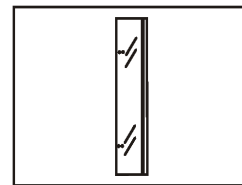
Wall profile



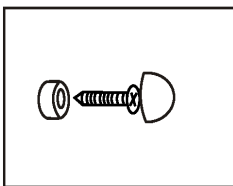
Glass



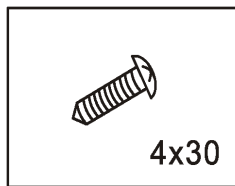
Glass



Glass

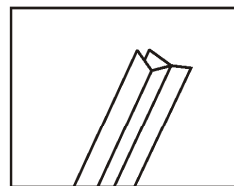


PJ-4553

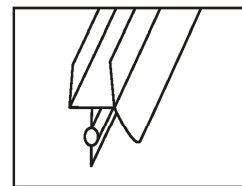


4x30

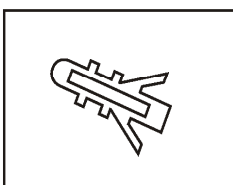
Screw



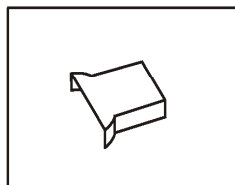
CT-8DST180



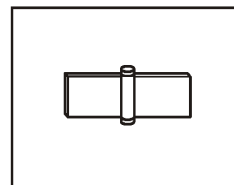
water-proof gasket



Expand tube

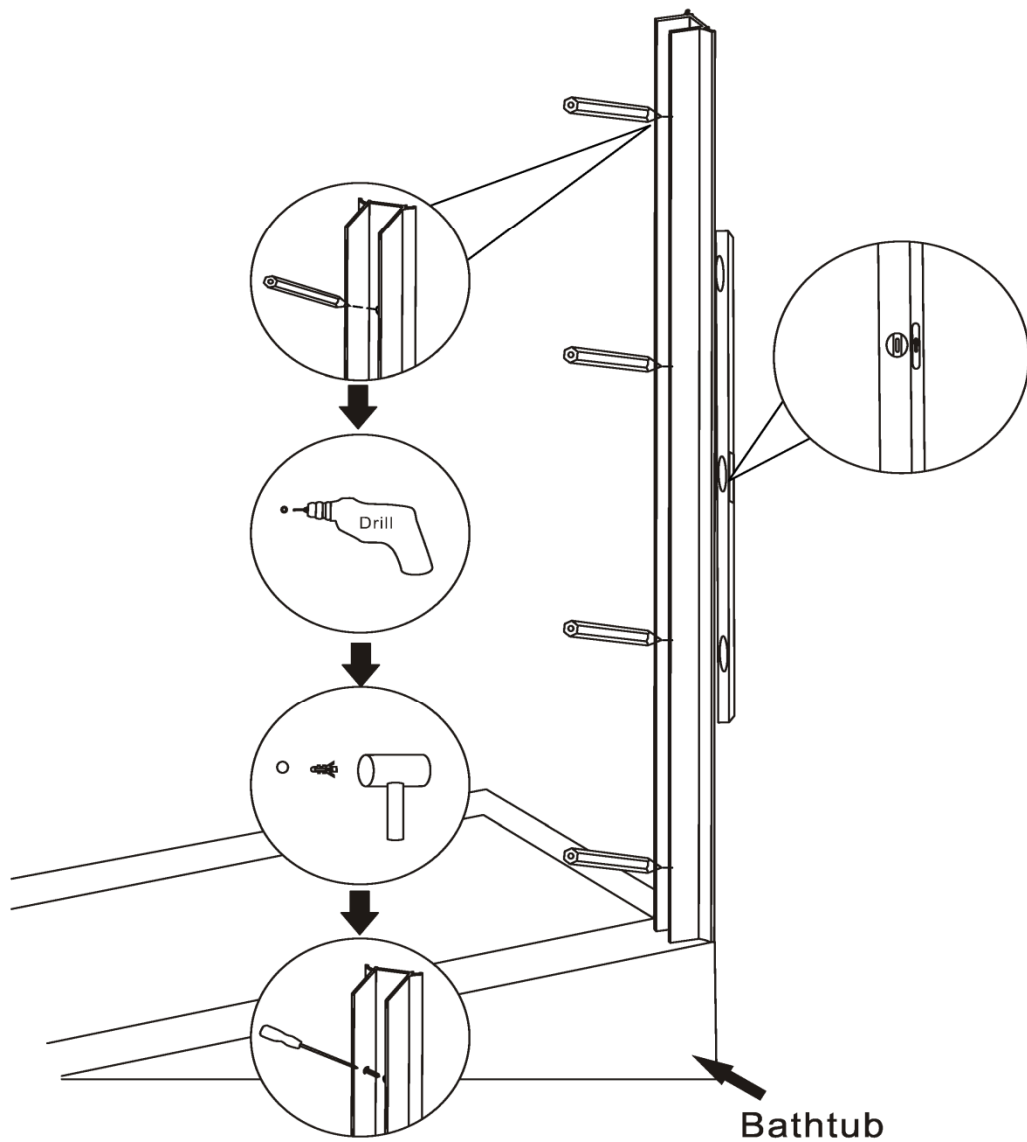
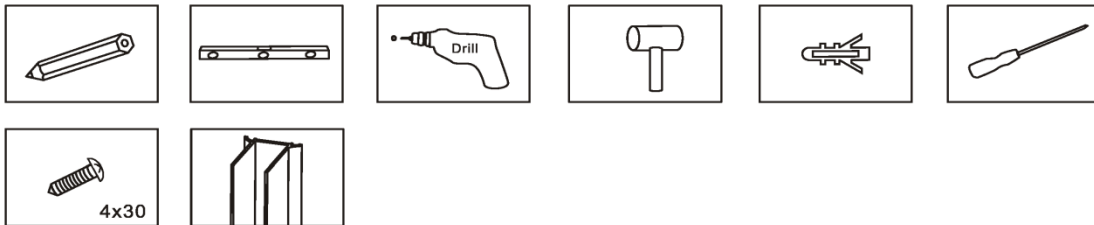


PJ-4643

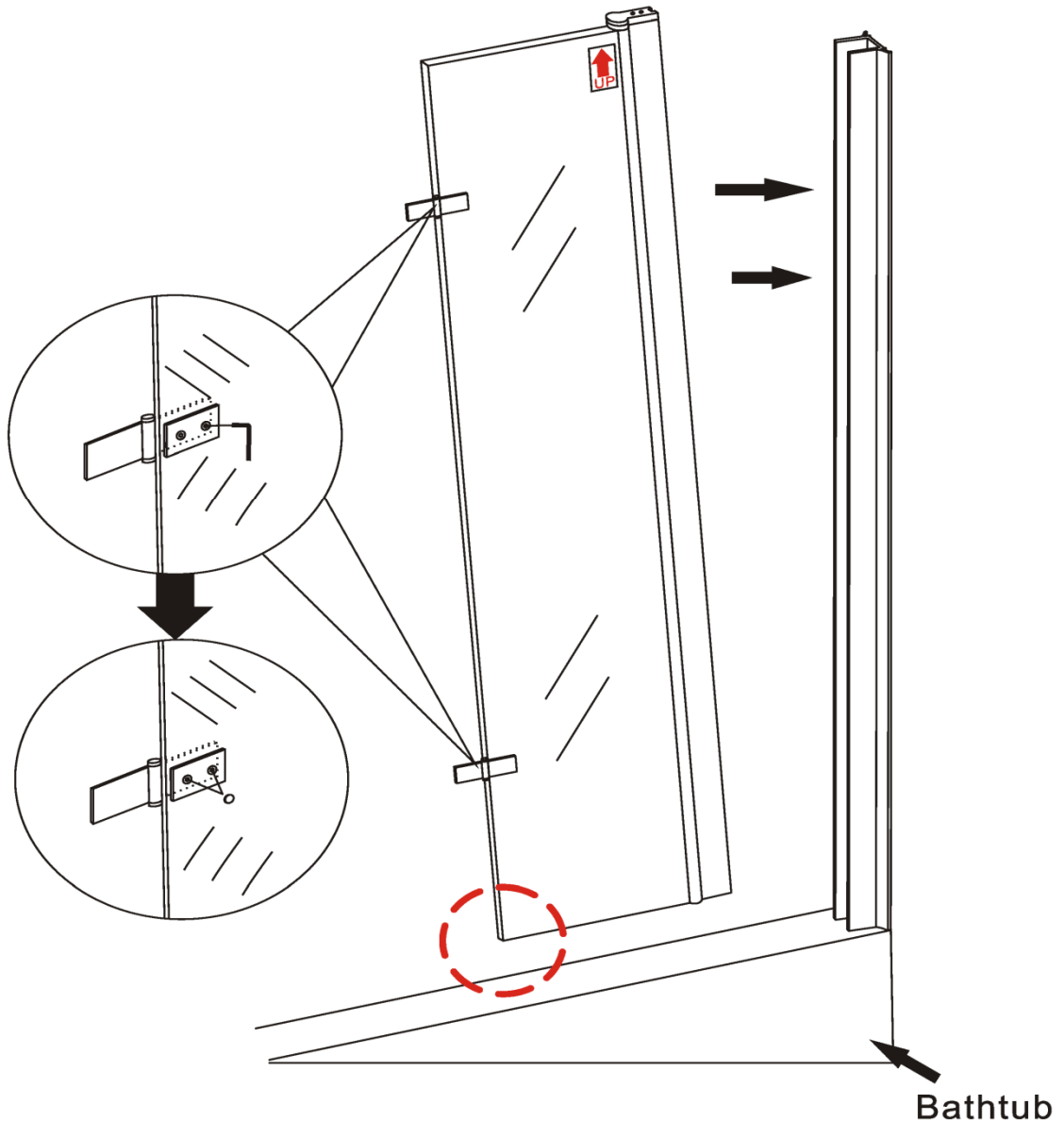
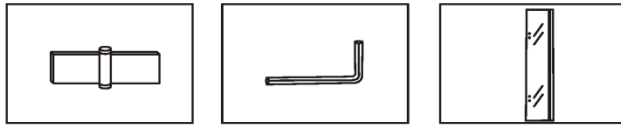


HY-3101

1. Stellen Sie das Wandprofil vertikal auf, nehmen Sie eine Wasserwaage zur Hilfe
2. Markieren Sie die Bohrlöcher
3. Bohren Sie an der Markierung und setzen Sie die Dübel
4. Installieren Sie das Wandprofil

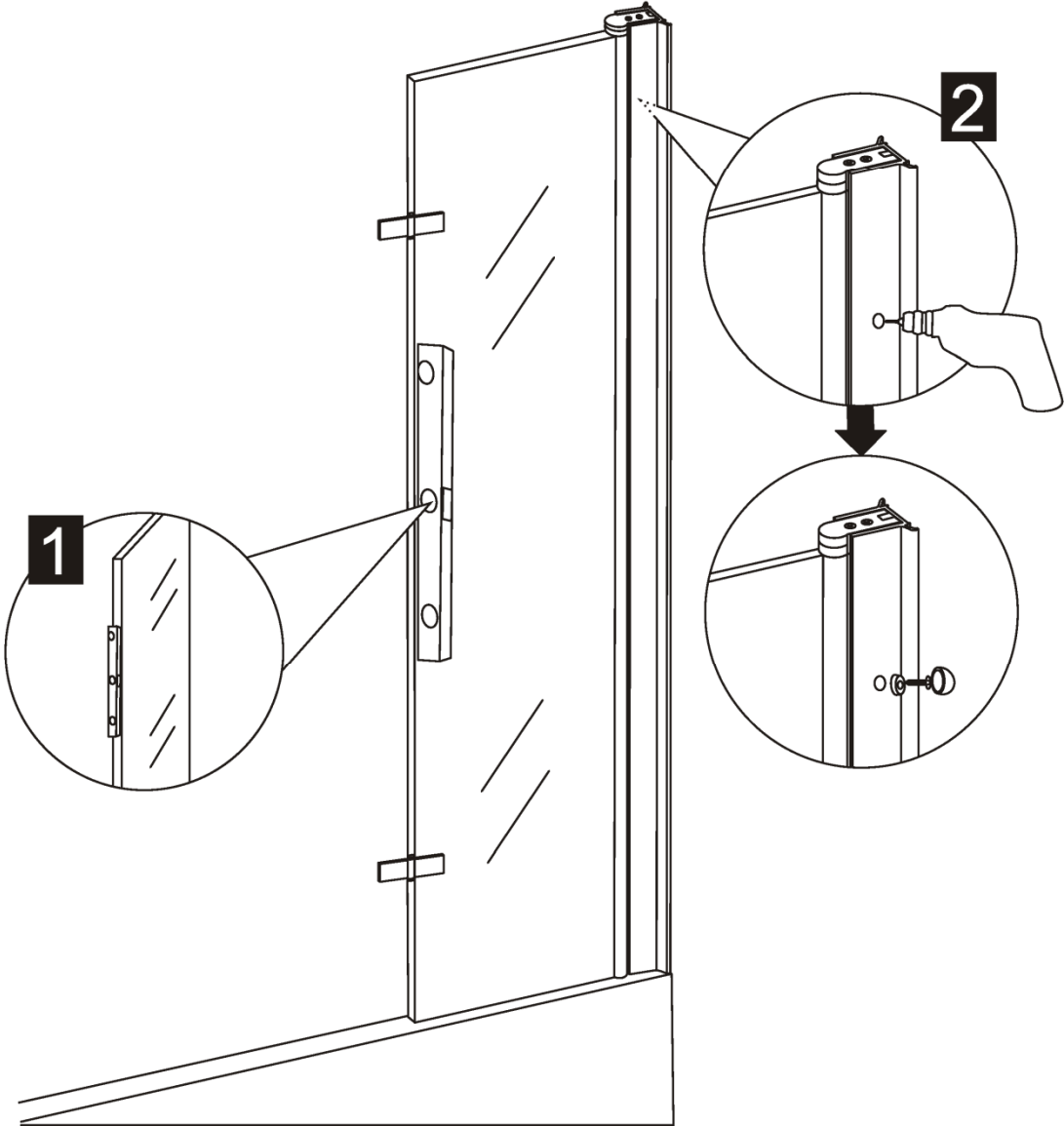


1. Führen Sie das 1. Element vorsichtig in das Wandprofil, achten Sie darauf, dass das Rundprofil zwingend aufliegen muss!
2. Verschrauben Sie die Scharniere mit dem 1. Element



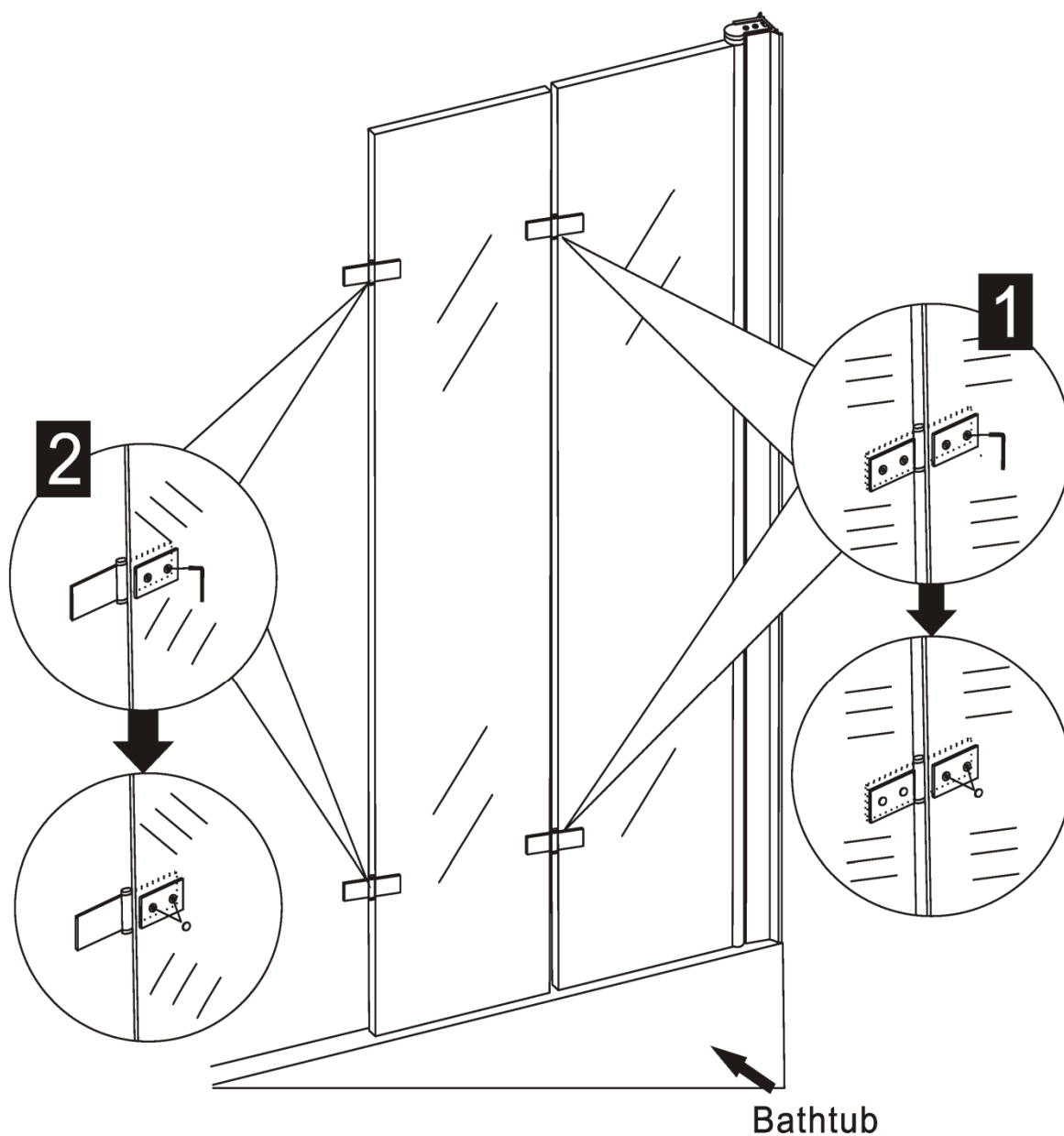
Achten Sie beim aufstellen der Gläser immer auf eine weiche Unterlage bzw. lassen Sie den Kantenschutz am Glas

Schrauben Sie an den vorgesehenen Stellen von außen durch das Wandprofil und fixieren Sie das 1. Element, bringen Sie anschließend die Abdeckkappen zwecks Verdeckung der Schrauben an. Nehmen Sie auch hier eine Wasserwaage zur Hilfe



Verschrauben Sie das 2. Element mit den Scharnieren und bringen Sie wiederum am 2. Element Scharniere an

!! Wenn ein zusammenfallen gewünscht ist müssen 2 Scharniere an einem Element anders herum montiert werden!



Verschrauben Sie das 3. Element mit den Scharnieren

